

L'intégration de l'IA et de la sécurité est essentielle à tout environnement de stockage moderne

Simon Robinson | Analyste principal
ENTERPRISE STRATEGY GROUP

AOÛT 2024



Objectifs de l'étude

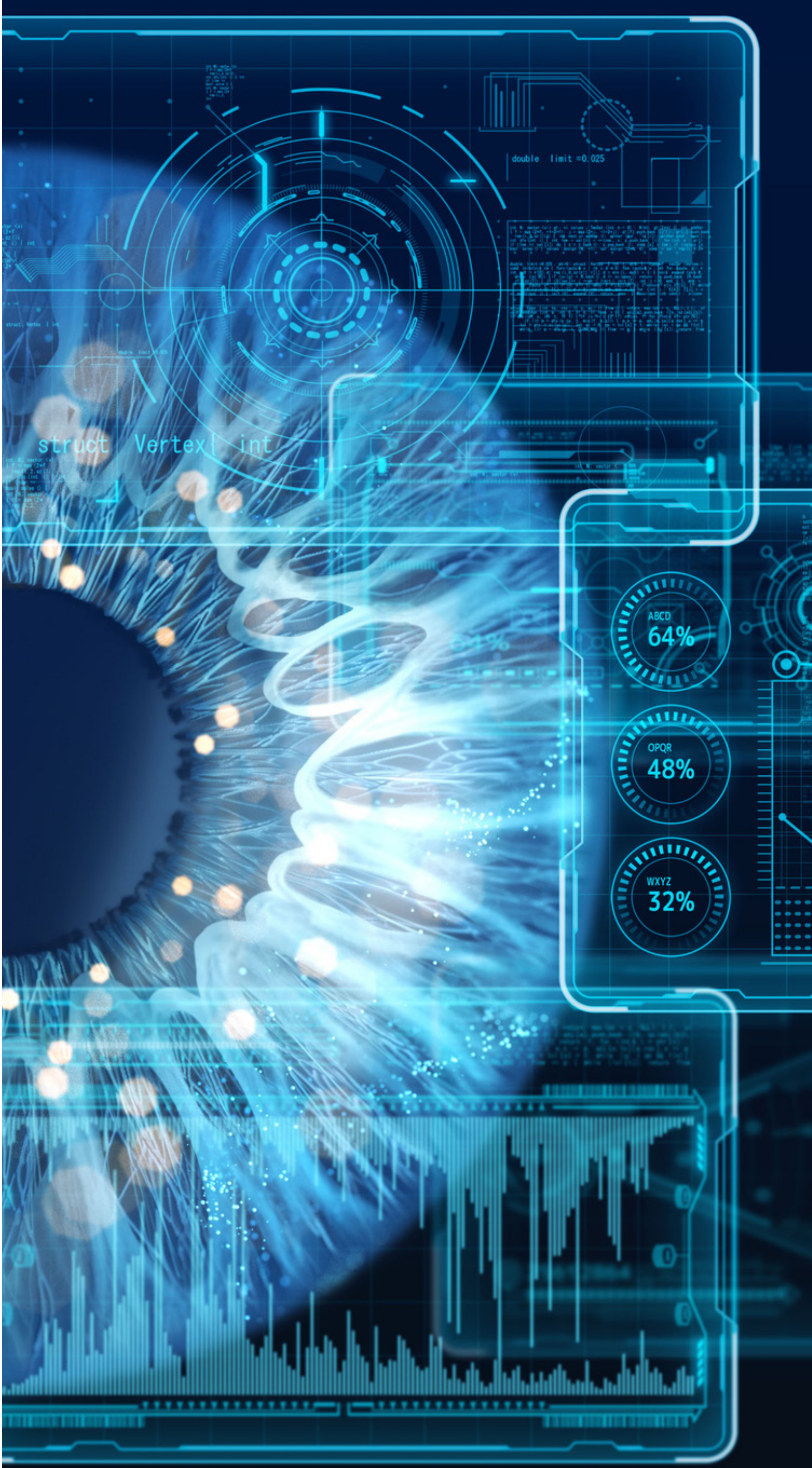
À l'ère des entreprises numériques, l'infrastructure de stockage crée un cadre pour mieux exploiter les données, qu'il s'agisse de favoriser l'innovation, de stimuler les opérations internes ou d'encourager l'engagement des clients. Tandis que le monde professionnel entre dans une ère régie par l'IA, les organisations se tournent vers leurs responsables informatiques afin de moderniser leur infrastructure de stockage pour répondre aux besoins futurs des applications.

Afin de mieux comprendre comment faire évoluer ces environnements de stockage pour entrer dans une nouvelle ère applicative, probablement basée sur l'IA, et comment les stratégies liées au déploiement et à la migration des applications sont affectées, l'Enterprise Strategy Group de TechTarget a interrogé 350 professionnels informatiques de petites et moyennes entreprises (PME ; 50 à 750 collaborateurs) du monde entier qui connaissent bien le processus d'achat de leur organisation en matière de solutions clients technologiques, de stockage et de serveurs.

LES OBJECTIFS DE L'ÉTUDE SONT LES SUIVANTS :

- **Mesurer** les besoins des PME du monde entier en matière d'environnements de stockage modernes.
- **Prévoir** l'orientation des investissements futurs dans l'infrastructure de stockage et l'impact des technologies d'IA, de sécurité et de Cloud hybride sur les environnements applicatifs.

- **Étudier** l'impact de l'IA sur les exigences clés relatives aux environnements de stockage dans le Cloud et sur site.
- **Valider** le rôle du département informatique dans la réalisation des objectifs de l'entreprise, ainsi que les avantages et les préférences en matière de solutions et de services de stockage sur site et dans le Cloud pour aider à atteindre ces objectifs applicatifs.



Bénéficier des données d'IA grâce à la modernisation du stockage



L'IA définit une nouvelle ère d'investissement dans le stockage

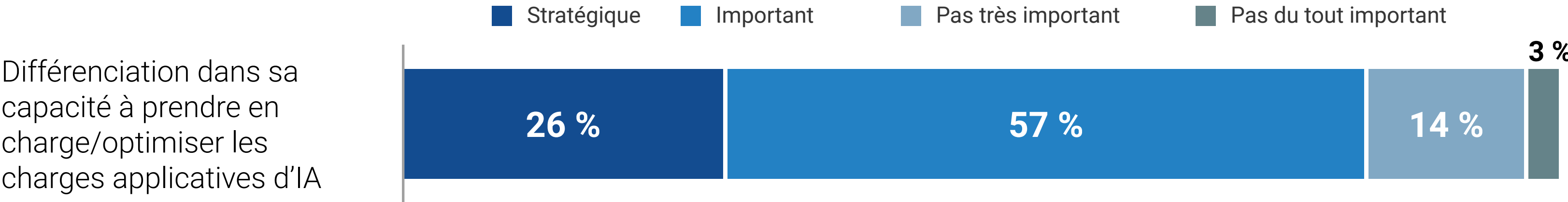
Tandis que les PME cherchent à moderniser leurs environnements de stockage, 83 % des personnes interrogées estiment qu'une capacité différenciée de prise en charge et d'optimisation des charges applicatives d'IA est un élément stratégique ou important.

En outre, le stockage optimisé par l'IA constitue un domaine d'investissement prioritaire pour les PME.

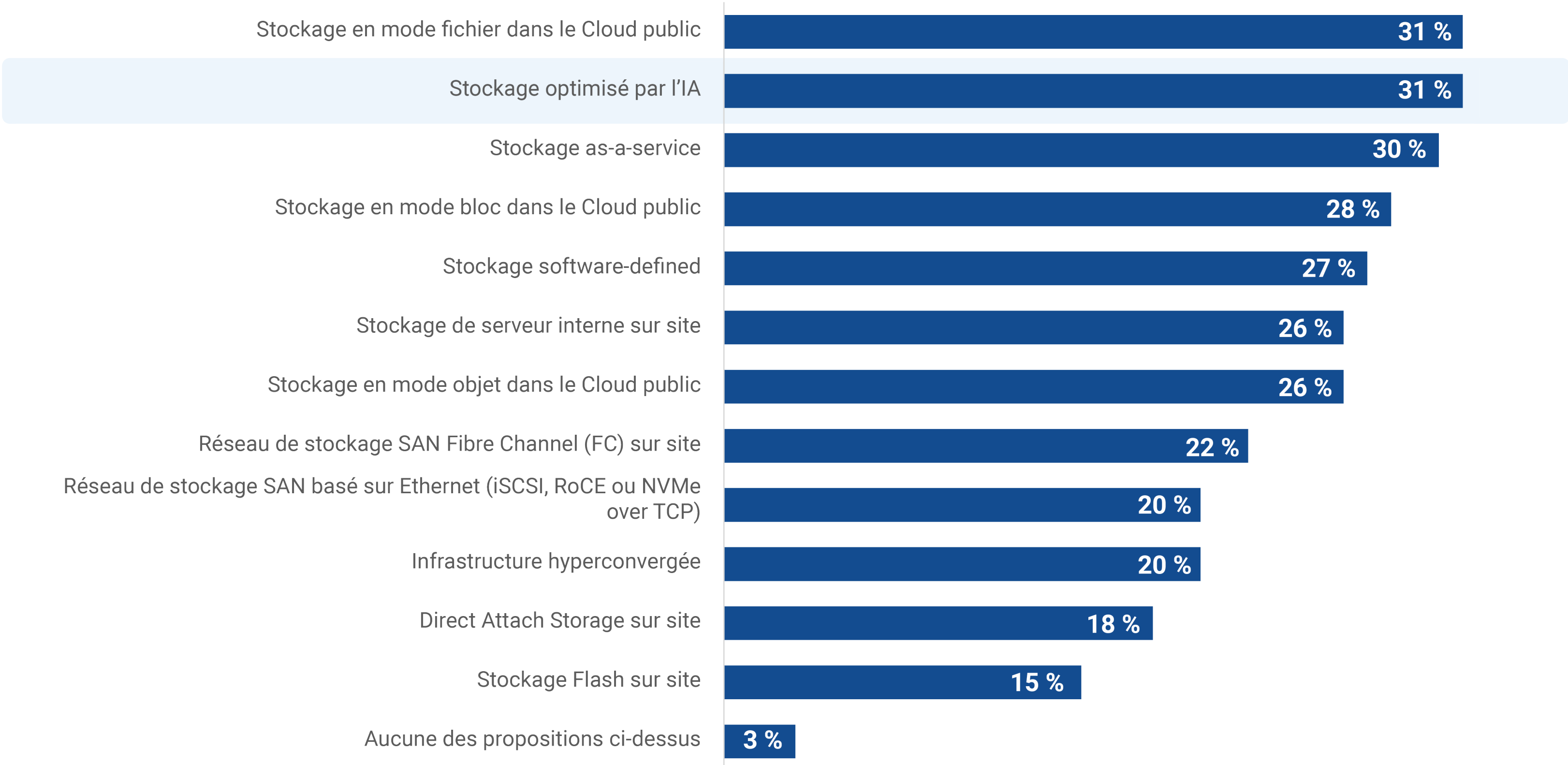
Le message est clair : les PME se tournent vers leur environnement de stockage pour générer des données avec l'IA.

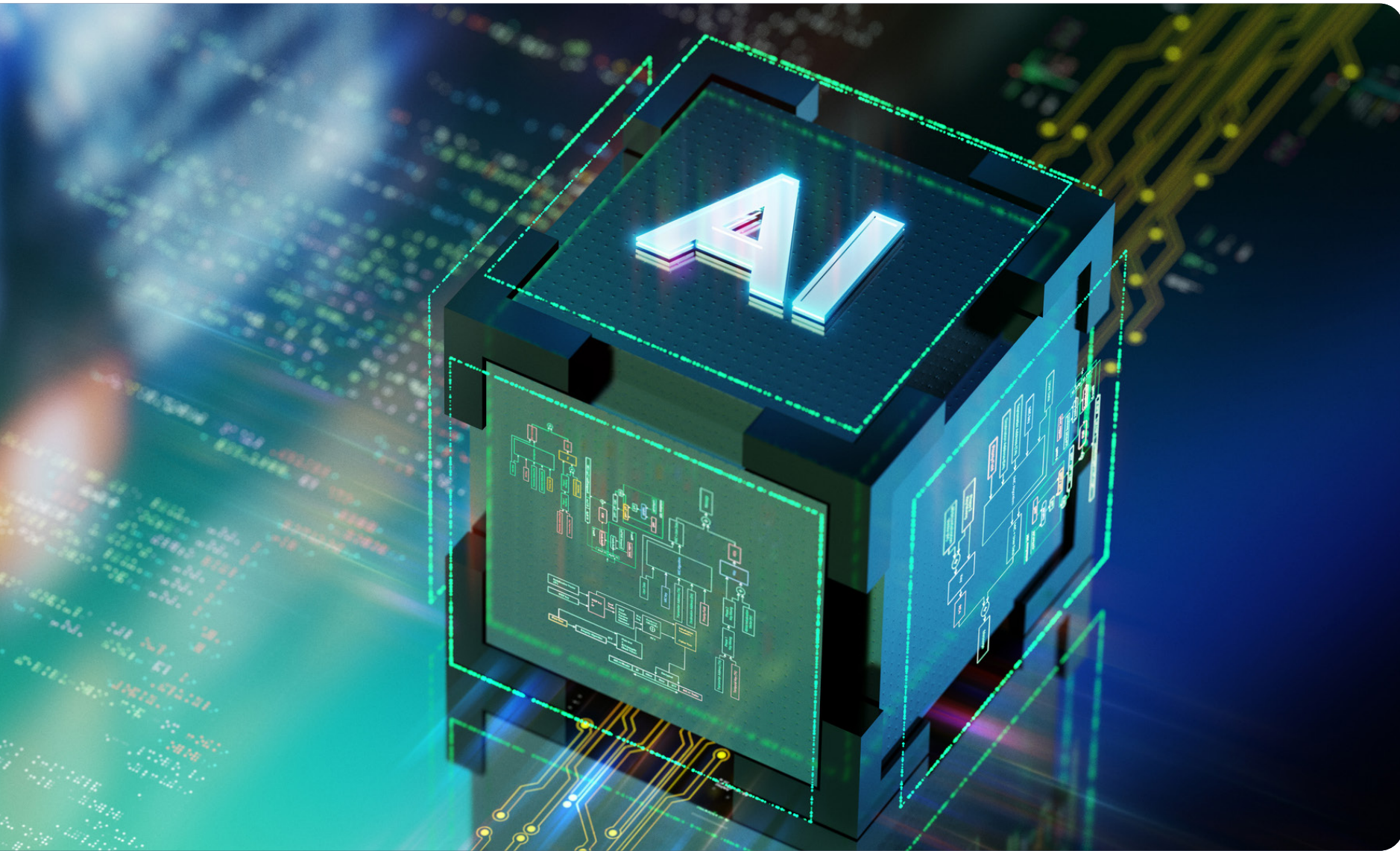
L'intégration de l'IA et de la sécurité est essentielle à tout environnement de stockage moderne

L'importance de la prise en charge des charges applicatives d'IA pour investir dans l'infrastructure de stockage sur site



Principales priorités en matière d'investissement dans les technologies de stockage pour l'année à venir



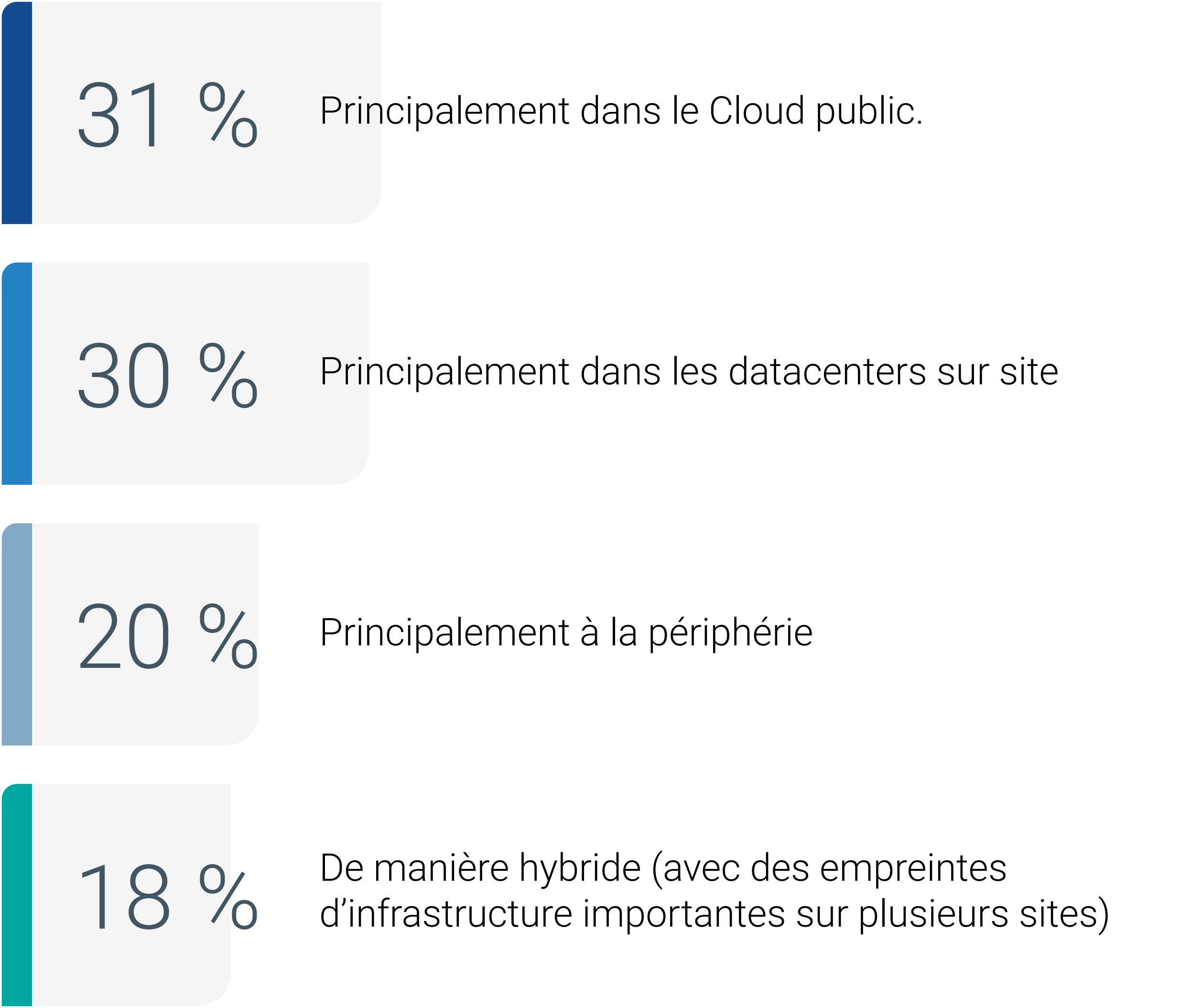


L'infrastructure sur site, y compris le stockage, sera importante pour les solutions d'IA générative personnalisées

Plus des deux tiers des personnes interrogées (68 %) s'attendent à ce que leurs applications d'IA générative personnalisées s'exécutent principalement sur une infrastructure sur site ou d'une manière hybride.

Le stockage sur site est appelé à jouer un rôle crucial afin d'aider les organisations à exploiter la valeur des données pour l'IA.

Où les organisations prévoient d'exécuter une infrastructure prenant en charge les solutions d'IA générative personnalisées



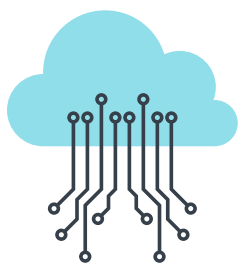
**L'intégration du Cloud
et de la sécurité est
essentielle dans les
environnements de
stockage modernes**



L'adoption du Cloud a entraîné des problèmes de sécurité et de facilité de gestion

L'utilisation du Cloud par les PME a rendu la sécurisation et la gestion de l'environnement global à la fois plus complexes et plus difficiles.

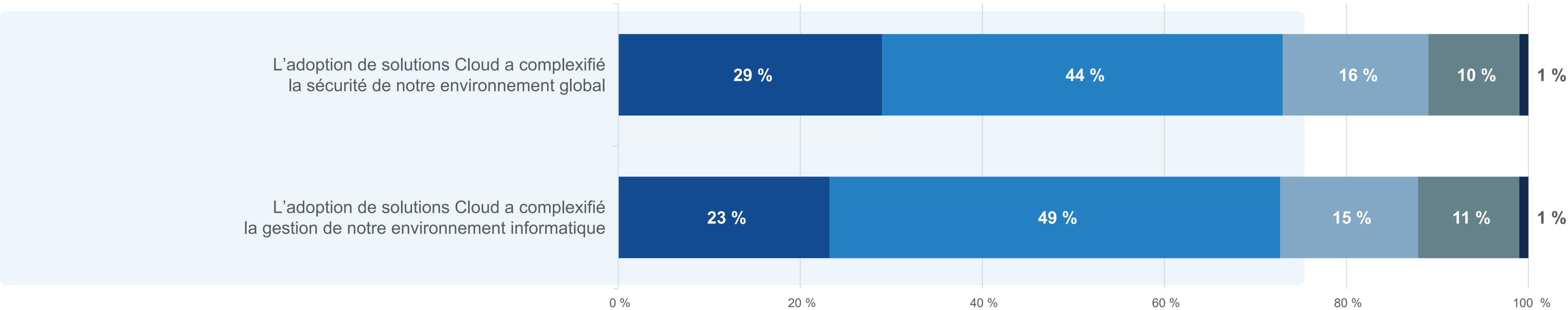
Degré d'accord avec les affirmations suivantes



Plus de 7 personnes sur 10

Les organisations déclarent que l'adoption du Cloud a fait empirer chaque problème.

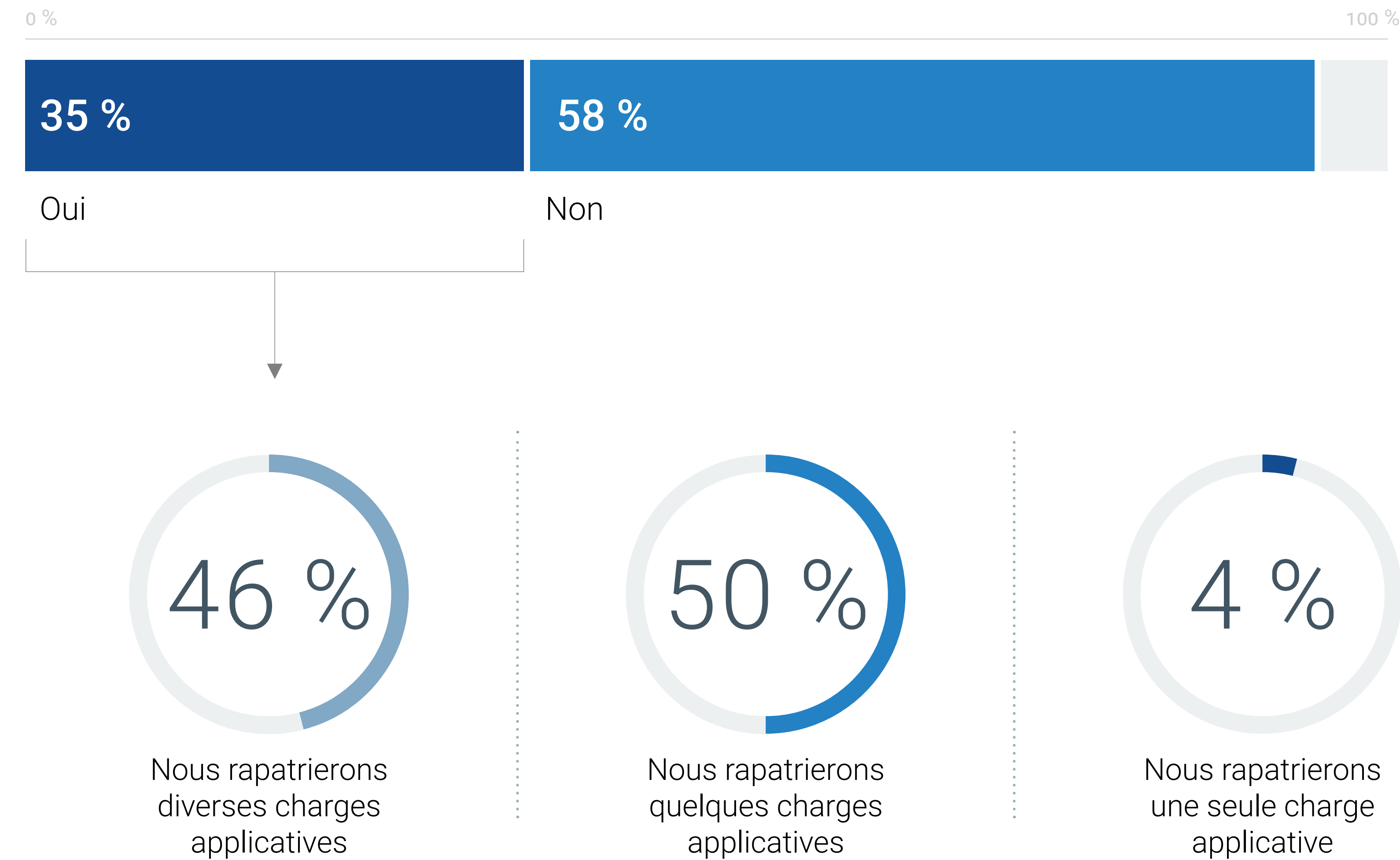
Tout à fait d'accord D'accord Sans avis Pas d'accord Pas du tout d'accord



Les organisations rapatrient les charges applicatives vers les datacenters et cherchent à optimiser leur environnement applicatif

Ces défis conduisent les PME à rapatrier les charges applicatives du Cloud vers leurs datacenters sur site. Plus d'un tiers des organisations ont indiqué qu'elles rapatrieraient les charges applicatives hébergées par l'laaS cette année. Parmi les organisations faisant ce choix, les prévisions indiquent presque universellement le rapatriement de charges applicatives diverses.

Stratégies de rapatriement des charges applicatives dans le Cloud au cours de l'année prochaine



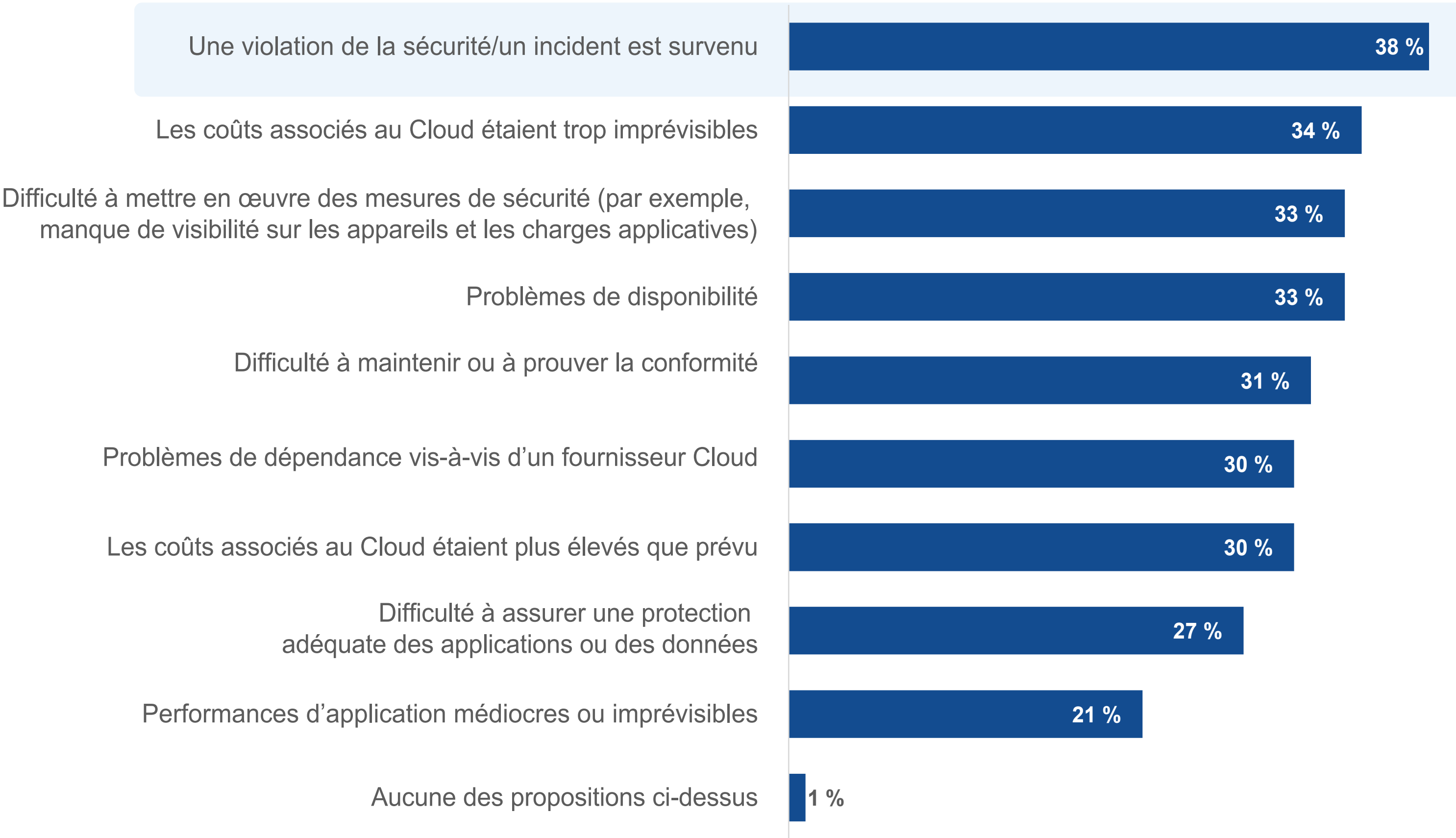


Les raisons du rapatriement montrent les risques liés au Cloud

Les violations et incidents liés à la sécurité figurent sont les raisons principales pour lesquelles les organisations prévoient de rapatrier les charges applicatives depuis le Cloud sur site.

En plus de la fréquence des préoccupations liées à la sécurité, cela souligne également l'importance d'une sécurité intégrée dans l'ensemble de l'environnement informatique.

Raisons pour rapatrier les charges applicatives

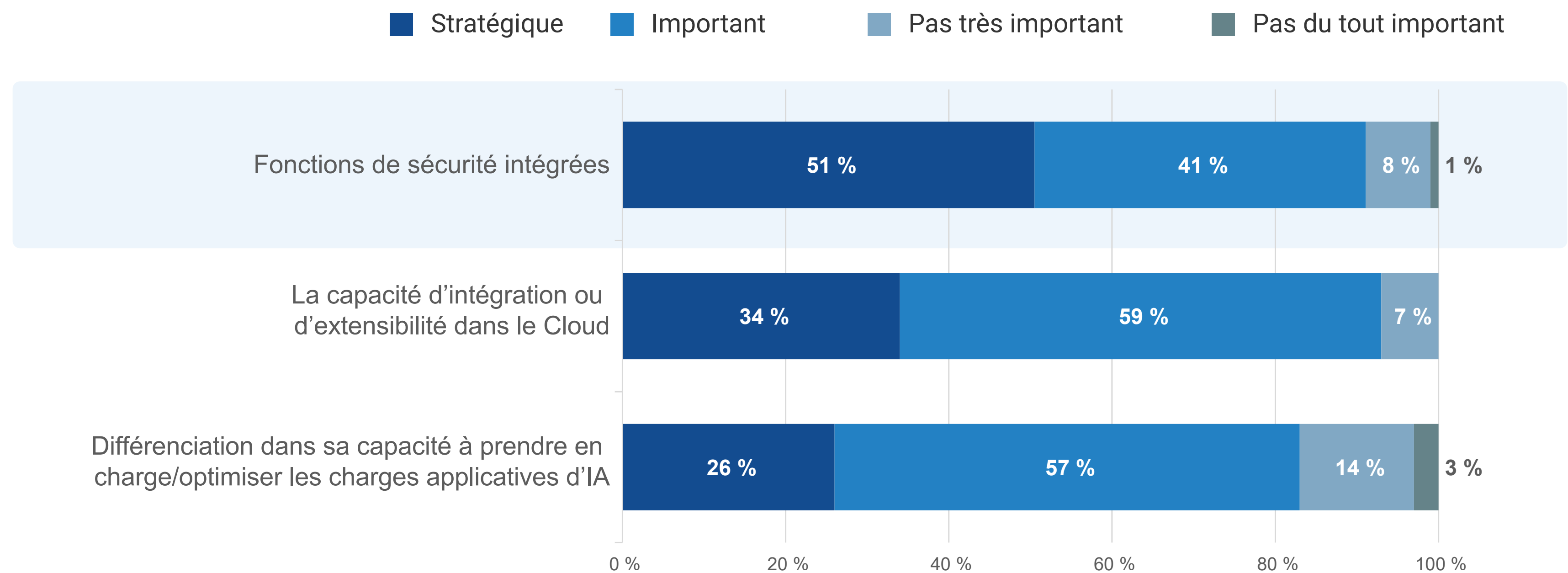


La sécurité intégrée est indispensable au stockage moderne

L'environnement informatique distribué (c'est-à-dire Cloud et sur site) a considérablement étendu la surface d'attaque des organisations, faisant de la sécurité une préoccupation du plus haut niveau. Par conséquent, les décideurs informatiques souhaitent intégrer la sécurité à chaque niveau de l'infrastructure.

L'environnement de stockage, en tant que dépositaire de données stratégiques, nécessite de plus en plus une sécurité intégrée dans le cadre de la stratégie de défense approfondie d'une organisation.

Plus de 90 % des organisations considèrent les fonctions de sécurité intégrées comme « stratégiques » ou « importantes »

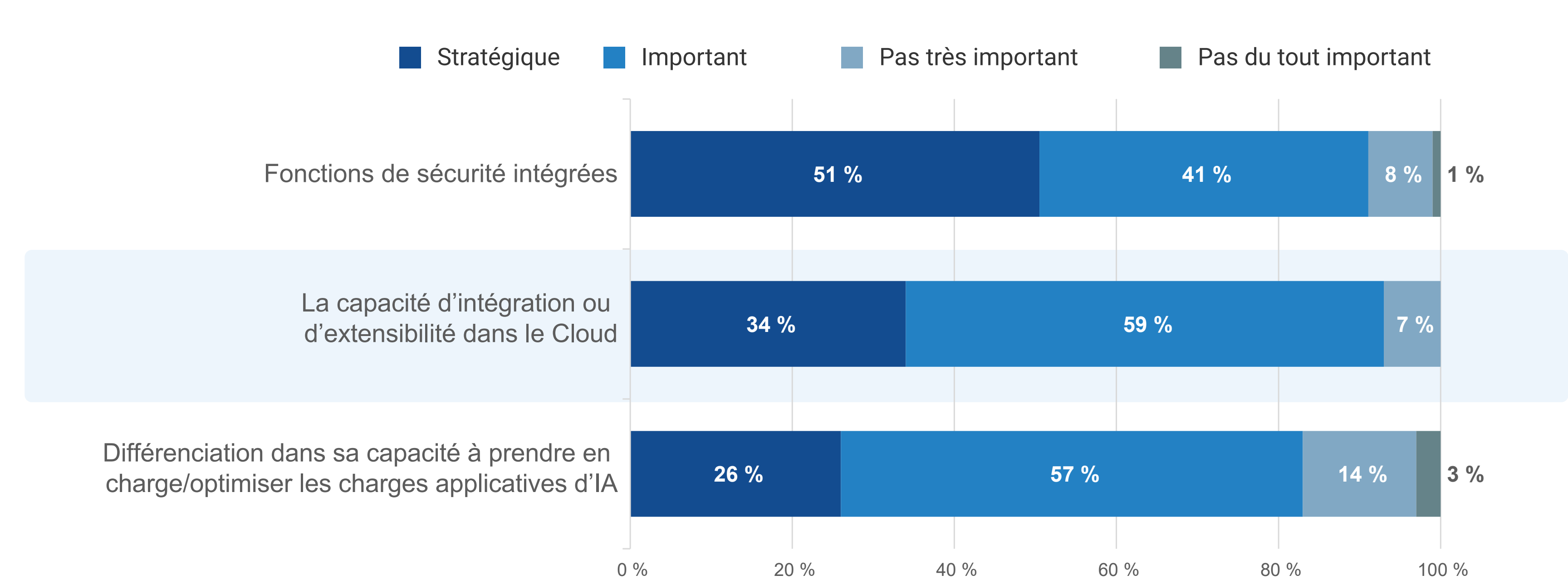


L'intégration au niveau du stockage optimise le Cloud hybride

Tandis que de nombreuses organisations adoptent des stratégies de Cloud hybride, les investissements s'orientent davantage vers les technologies qui permettent une meilleure intégration et des opérations cohérentes dans les environnements sur site et de Cloud public.

L'intégration avec le Cloud public au niveau du stockage devient une fonctionnalité stratégique à l'heure où les organisations cherchent à faciliter le déplacement des données dans le Cloud hybride, en particulier quand il s'agit d'utiliser le Cloud comme une couche de protection et d'archivage des données, ainsi que pour le rapatriement des charges applicatives.

Plus de 90 % des organisations considèrent l'intégration du Cloud comme « stratégique » ou « importante »



Conclusion

L'avenir de nombreuses organisations dépendra des données générées par l'IA, et les départements IT doivent déployer une infrastructure de données et de stockage capable de découvrir ces données. Ils doivent également mener cette opération à bien dans l'ensemble de leur environnement avec une cohérence opérationnelle. Par conséquent, elles nécessiteront une sécurité et une prise en charge intégrées et complètes du Cloud hybride. Chacun de ces aspects constitue désormais une fonctionnalité incontournable des environnements de stockage modernes. Alors que les PME s'appuient de plus en plus sur le département informatique pour orienter l'entreprise en matière de croissance et d'engagement des clients, une technologie de stockage équipée de fonctionnalités intégrées pour améliorer la sécurité et mieux prendre en charge l'IA est cruciale pour réussir.

Comment Dell Technologies, et Intel peuvent vous aider

Afin d'exploiter l'IA de manière efficace, les organisations doivent moderniser leur infrastructure de données, car la plupart des datacenters existants ne répondent pas aux exigences de l'IA. Dell Technologies, en partenariat avec Intel, propose des solutions de stockage de pointe qui tirent parti des processeurs et des technologies avancées d'Intel. Cette collaboration garantit une infrastructure puissante et optimisée, capable de gérer les charges applicatives d'IA, afin d'obtenir des données plus rapidement et d'améliorer la prise de décision.

Avec l'intégration des technologies avancées Intel aux solutions Dell, bénéficiez de performances de classe mondiale, de charges applicatives optimisées, et d'une efficacité énergétique inégalée. Optimisé pour l'IA, PowerScale joue un rôle essentiel dans l'optimisation des cas d'utilisation gourmands en performances, en fournissant une plateforme de stockage évolutive qui répond aux besoins de nos clients. L'innovation d'Intel en matière d'IA et d'analytique associée aux solutions de stockage Dell permet aux entreprises de traiter et d'analyser d'importants volumes de données plus rapidement et avec plus de précision, ce qui accélère l'accès aux données et améliore la prise de décision.

EN SAVOIR PLUS



All product names, logos, brands, and trademarks are the property of their respective owners. Information contained in this publication has been obtained by sources TechTarget, Inc. considers to be reliable but is not warranted by TechTarget, Inc. This publication may contain opinions of TechTarget, Inc., which are subject to change. This publication may include forecasts, projections, and other predictive statements that represent TechTarget, Inc.'s assumptions and expectations in light of currently available information. These forecasts are based on industry trends and involve variables and uncertainties. Consequently, TechTarget, Inc. makes no warranty as to the accuracy of specific forecasts, projections or predictive statements contained herein.

This publication is copyrighted by TechTarget, Inc. Any reproduction or redistribution of this publication, in whole or in part, whether in hard-copy format, electronically, or otherwise to persons not authorized to receive it, without the express consent of TechTarget, Inc., is in violation of U.S. copyright law and will be subject to an action for civil damages and, if applicable, criminal prosecution. Should you have any questions, please contact Client Relations at cr@esg-global.com.



Enterprise Strategy Group is an integrated technology analysis, research, and strategy firm providing market intelligence, actionable insight, and go-to-market content services to the global technology community.

© 2024 TechTarget, Inc. All Rights Reserved.