

Le guide des données à l'usage des DAF et des auditeurs

Améliorez les décisions et les résultats
en tirant le meilleur parti de vos données



Table des matières

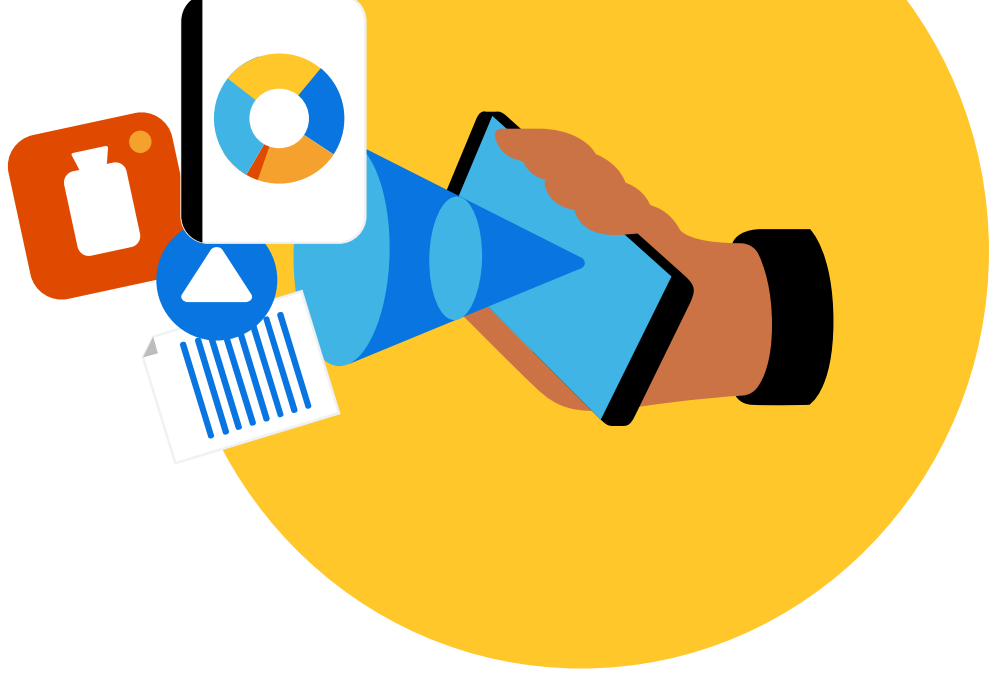
L'adaptabilité commence par les données	3
La structure de données intelligente	4
Répondre à des questions business clés	5
Reporting financier multidimensionnel	7
Reporting opérationnel et fonctionnel	8
Planification et analyse des écarts	9
Analyses ad hoc	10
Analyses Workday pour tous les acteurs impliqués	11
Ce qu'il faut retenir	13
Aller plus loin	14

L'adaptabilité commence par les données

Face au monde qui change, il n'a jamais été aussi important pour la Finance de prendre des décisions basées sur les données les plus complètes et les plus précises possibles. Pour la Finance, le volume et l'étendue croissants des données ont créé un enjeu qui s'est accéléré alors que les entreprises mesurent des indicateurs plus larges avec davantage de facteurs, tels que l'engagement collaborateur, les données opérationnelles, ainsi que les données liées aux critères environnementaux, sociaux et de gouvernance (ESG).

La Finance fait aussi face à une pression accrue pour fournir des données aux différents acteurs à tous les niveaux de l'entreprise. Mais la prolifération des données, l'organisation en silos et la complexité des technologies empêchent de nombreuses organisations financières de répondre efficacement aux demandes de base de leurs Business Partners, sans même parler d'atteindre leurs objectifs. Avec le socle adapté, la Finance peut obtenir des informations exploitables pertinentes qui retracent toute l'histoire de l'entreprise, et s'adapter plus facilement à un monde qui change.

Découvrez comment Workday vous aide à répondre aux principales questions Finance et RH en sortant du cadre d'un système ERP traditionnel.



La structure de données intelligente

Pour tirer le meilleur parti de vos données, vous devez d'abord les rassembler. Workday connecte de manière sécurisée les données Finance, RH, Planification et tierces provenant de toute l'entreprise au sein du système d'enregistrement financier. Les services financiers sont ainsi propriétaires de leurs données tout en réduisant la redondance de ces dernières et en offrant une vue complète et multidimensionnelle de l'activité.

En d'autres termes, les clients disposent d'un seul data hub appartenant à la Finance pour intégrer, préparer et, si nécessaire, créer une comptabilité à partir de données provenant de n'importe quelle source. Une fois les données essentielles rassemblées dans le même modèle, la Finance offre aux dirigeants et aux décideurs une vision plus riche et plus fiable de l'entreprise grâce au reporting, rationalise les processus comptables de base en centralisant les informations pertinentes et en réduisant les rapprochements, et répond rapidement aux nouvelles questions, tout en préservant la sécurité et l'intégrité des données.

Fonctionnalités clés :

Préparation des données

- Les pipelines de données sont très différents dans Workday. Les utilisateurs peuvent préparer efficacement les données en quelques clics sans avoir à coder, avec une auditable complète et une possibilité d'exploration détaillée à chaque étape du processus. Appliquez des jointures, des unions, des regroupements et des filtres, créez des champs calculés et gérez les données à l'aide du cadre de sécurité de Workday.

Moteur comptable

- Workday Accounting Center prend les données intégrées, les enrichit de calculs et les transforme en éléments comptables dans le système d'enregistrement détenant et géré par l'équipe comptable. Workday Accounting Center crée un livre auxiliaire virtuel, le synthétise et le publie dans Workday. Conçu pour la Comptabilité et la Finance, Workday supervise la transformation des données et vous permet de les contrôler de la réception au reporting, de modifier les règles comptables et de suivre en permanence les changements grâce à des pistes d'audit en continu.

Machine Learning

- Intégrés à la structure de données intelligente, des algorithmes de Machine Learning et des cadres configurables permettent le déploiement sécurisé et l'automatisation intelligente des processus. Ces capacités permettent de traiter les transactions sans intervention et de hiérarchiser les exceptions. Par exemple, les factures sont intégrées, transférées et catégorisées de manière optimale, et signalées pour évaluation en cas d'anomalies ou d'exceptions.



Répondre à des questions business clés

Comment maximiser la rentabilité dans mon secteur ?

Rassemblez toutes vos données vous aide à prendre des décisions éclairées reposant sur des insights relatifs aux leviers opérationnels à l'origine des résultats financiers pertinents pour votre secteur.



Assurance :

- Quels types de polices d'assurance et de sinistres ont le plus grand impact sur la rentabilité ?
- Comment répartir les investissements entre les agents captifs, les agents indépendants et le marketing direct ?
- Comment améliorer la vente incitative et la vente croisée grâce à une meilleure compréhension des assurés ?



Banque :

- Quels sont les facteurs permettant de prédire le plus précisément les défauts de paiement et les annulations de dettes ?
- Pourquoi notre taux d'annulation de dettes augmente au fil du temps ?
- Quels sont les courtiers générant le plus de revenus ?



Santé :

- Comment nos initiatives d'engagement influencent-elles la satisfaction des collaborateurs et des patients ?
- Quels sont les facteurs de variation des revenus de nos lignes de services ?
- Quels fournisseurs sont utilisés lors d'une consultation et comment réduire les coûts par médecin et par site ?



Services aux entreprises :

- Notre pipeline est-elle suffisante pour atteindre nos objectifs ?
- Quels sont les différents états client et lesquels sont les plus rentables ?
- Quels projets sont à risque et avec quel impact financier pour l'entreprise ?

Découvrez d'autres cas d'usage de l'association de données Workday et tierces pour votre secteur d'activité.



Comment rationaliser les processus comptables ?

En intégrant les données des autres systèmes financiers dans Workday, vous obtenez une vue complète des processus financiers et comptables les plus importants. Vous pouvez alors répondre facilement à des questions comme celles-ci :

- Quel est le total des fonds disponibles, y compris les investissements et les positions de couverture du risque de change ?
- Quel est l'état de service, la durée de vie restante et la valeur économique des immobilisations ?
- Quels fournisseurs privilégier selon des informations tierces sur les risques ou la viabilité ?

Comment identifier les tendances à long terme ?

La structure de données intelligente facilite l'accès à toutes vos données financières historiques. Non seulement vous pourrez éliminer les coûts de stockage traditionnel, répondre aux exigences réglementaires et influencer les décisions stratégiques, mais vous obtiendrez des réponses plus complètes aux questions sur les tendances à long terme :

- Quelle est l'évolution des revenus et des dépenses au cours des cinq, sept ou dix dernières années par entité, site ou centre de coûts ?
- Dans quelle mesure mes coûts de main-d'œuvre ont-ils augmenté ou diminué au cours des dix dernières années ?
- Quelle est la tendance des revenus par division, entité ou région ?



Workday nous permet d'associer rapidement les données Finance ou les données de performances avec les données opérationnelles afin de dégager des tendances et voir ce qui fait évoluer l'entreprise.

EVP of Operations,

Simmons First National Corporation



Reporting financier multidimensionnel

Plus les données sont détaillées, plus vous obtenez des informations approfondies. La structure de données intelligente conserve toute la richesse des détails sur les événements métier et les transactions par le biais d'états financiers et de rapports opérationnels. Elle offre la possibilité d'associer d'importants volumes de données opérationnelles à des résultats financiers synthétisés. Rien n'est supprimé ou synthétisé, ce qui permet d'avoir le contexte complet des soldes et de sortir du cadre des clés ou des plans comptables traditionnels.

La Finance peut ensuite analyser la rentabilité et le retour sur investissement dans pratiquement toutes les dimensions : entité juridique, centre de coûts, compte, campagne, site, équipe, fournisseur, client, produit, etc.

12
Création de

nouvelles dimensions de reporting, notamment la division, le projet et le magasin/site

Réduction du nombre de comptes

**de 7 000
à 330**

RaceTrac

Fonctionnalités clés :

États financiers formatés

- Grâce à la possibilité de créer des rapports complexes qui combinent plusieurs sources de données et prennent en charge des tableaux, des visualisations et des mises en forme avancées, Workday vous permet de créer des états financiers avec un comparatif des données budgétaires et réelles, ainsi que des données de tendance directement liées aux transactions sources et aux détails opérationnels.

Clôture et consolidation « in-memory »

- Workday effectue la comptabilité et le reporting « in-memory », y compris les tâches de consolidation telles que les éliminations intra-groupe et la conversion des devises. Vous passez moins de temps à attendre les traitements par lots ou à effectuer des rapprochements, et bénéficiez d'une vue des résultats consolidés à tout moment de la période.

Extension OfficeConnect Microsoft® Excel

- Avec Workday, vous pouvez créer, partager et gérer des rapports de grand livre sécurisés en temps réel dans une expérience de tableur avec l'extension OfficeConnect Microsoft Excel. Cela vous permet d'analyser rapidement les données financières et d'utiliser la logique métier de Workday, comme la consolidation et la conversion, dans l'espace de travail le plus naturel pour la Finance. Grâce à une interface drag-and-drop, OfficeConnect vous permet d'effectuer des analyses financières multidimensionnelles avec un minimum de formation tout en assurant l'intégrité des données.

Reporting opérationnel et fonctionnel

Pour s'adapter au changement, il faut fournir les bonnes données aux collaborateurs les mieux équipés pour prendre des décisions concernant l'avenir. Workday offre une seule source pour vos données essentielles dans le système de distribution le plus naturel, permettant à tous les utilisateurs d'accéder à des tableaux de bord, des rapports et des outils d'analyse ad hoc en self-service. Les utilisateurs ont accès aux rapports et aux analyses qui répondent le mieux à leurs besoins, connectés et sécurisés selon le même modèle de données et au sein du système d'enregistrement Finance et RH. Tout le monde a accès à des informations exploitables sans avoir à assembler les données ou à adopter des outils de reporting supplémentaires.



La visibilité sur les données était l'un de nos plus grands défis. Avec Workday, nos collaborateurs et nos managers peuvent accéder à des données et des rapports précis sur l'entreprise en un seul endroit. Non seulement nous gagnons du temps, mais nous pouvons prendre des décisions claires et Data-Driven.

Senior Workday Finance Analyst,
Dayton Children's Hospital

Fonctionnalités clés :

Tableaux de bord

- Workday vous permet de créer et de visualiser des tableaux de bord avec un modèle de rapports, de visualisations, d'onglets et d'annonces. L'entreprise peut surveiller les résultats et les processus financiers et prendre des mesures directes en améliorant la compréhension, en lançant de nouvelles tâches ou en générant des rapports connexes.

Modèle de sécurité fiable

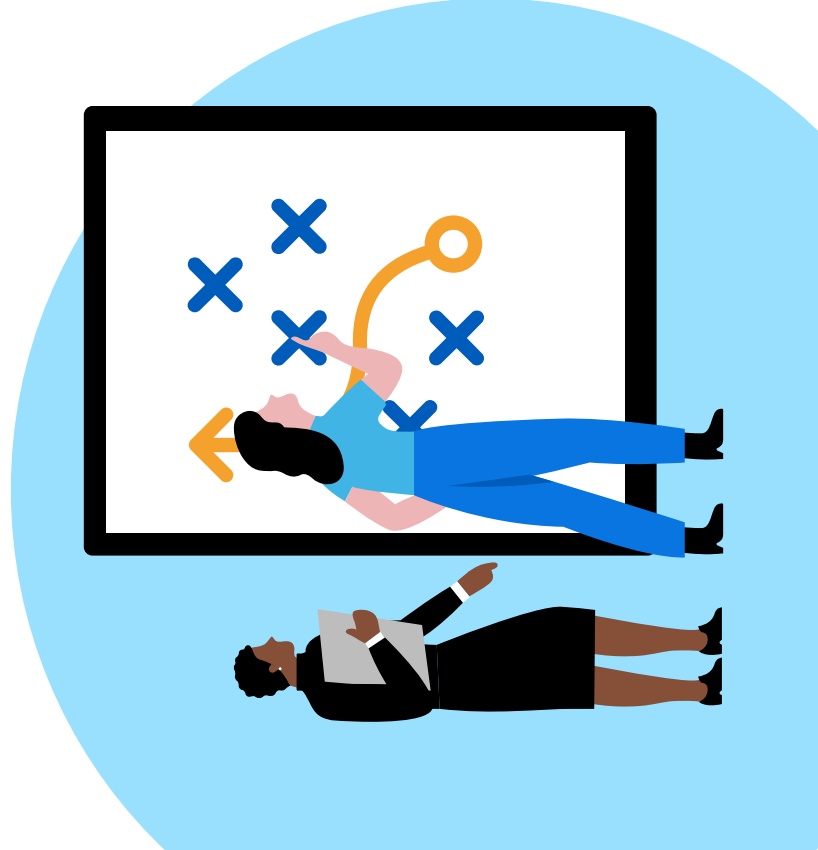
- Le modèle de sécurité de Workday vous donne la possibilité de créer des rapports et des analyses une seule fois, puis d'autoriser les utilisateurs à ne voir que ce qu'ils sont censés voir. À mesure que les structures organisationnelles et de données changent, Workday met automatiquement à jour les rapports pour refléter les changements, ce qui vous permet d'agir rapidement tout en tenant les acteurs informés et en sécurisant vos données.

Analyses contextuelles

- En connectant les rapports et les analyses directement aux transactions, Workday fournit des analyses dans le contexte des workflows pour aider les utilisateurs à prendre des décisions plus éclairées. Par exemple, les notifications sur les factures client comprennent une balance âgée du compte et les notes de frais font mention des notes antérieures du salarié.

Planification et analyse des écarts

Pour prendre les meilleures décisions et maintenir la crédibilité, l'analyse budgétaire et la comptabilité doivent être issues de la même source. Le fait d'avoir un système de planification et de transaction parfaitement connecté signifie que tout le monde voit le même contenu, et que l'analyse budgétaire et la comptabilité peuvent présenter des données homogènes. Avec Workday, l'identification et la compréhension des anomalies deviennent un enjeu majeur. La comptabilité passe moins de temps à expliquer les écarts, tandis que l'équipe FP&A se concentre sur des prévisions et des modélisations de scénarios plus continues, avec la certitude de disposer de données en temps réel actualisées et précises.



Fonctionnalités clés :

Élaboration budgétaire et prévisions

- Workday prend en charge la planification active avec accès aux données en temps réel, ce qui réduit les frictions et accélère l'exécution. Résultat : le processus de planification à l'échelle de l'entreprise permet à tous les acteurs de suivre le rythme de l'activité en collaborant sur un moteur de modélisation puissant et facile à utiliser.

Modélisation de scénarios et simulations

- Une modélisation flexible vous permet d'ajuster les dimensions à mesure que les conditions évoluent et de modéliser des scénarios de simulation à la volée. En plus de la planification, Workday permet d'effectuer des simulations selon un nombre illimité de dimensions critiques et ce, par jour, semaine ou autres périodes.

Analyse des écarts

- Grâce à un seul data hub regroupant toutes les données réelles avec une dimensionnalité riche et une combinaison de détails opérationnels, vous pouvez établir des rapports avec le même niveau de détail que pour la planification. Vous pouvez alors approfondir l'analyse d'une situation sans craindre la duplication des données, source de perte de temps et de risque pour l'entreprise. Vous pouvez accéder aux données source, résoudre facilement les écarts et apporter des corrections, mais aussi identifier les inducteurs d'une planification basée sur ces inducteurs.

Analyse ad hoc

Pour suivre le rythme du changement et de la demande de données, les rapports et tableaux de bord préconfigurés et formatés ne suffisent plus. Pour répondre aux nouvelles questions business d'un plus grand nombre d'acteurs, vous devez fournir un accès en self-service et en temps réel aux données. Workday offre des expériences personnalisées pour l'analyse ad hoc des données Workday et tierces, vous aidant à obtenir des informations clés tout en vous déchargeant de la réponse aux demandes ad hoc de l'entreprise.



Les collaborateurs peuvent utiliser nos systèmes et accéder aux données partout, sur n'importe quel appareil et à tout moment.

CFO,
Aurrecon



Fonctionnalités clés :

Discovery Boards

- Workday prend en charge le reporting et l'analyse ad hoc par glisser-déposer pour une recherche rapide des données, une création aisée de rapports, et un partage et une exportation faciles des analyses intégrées dans le système d'enregistrement financier. Vous pouvez alors répondre rapidement aux nouvelles questions sur les données Workday et tierces tout en accédant aux transactions source, puis exporter les résultats pour les partager ou les intégrer dans les tableaux de bord.

Feuilles de calcul et diaporamas

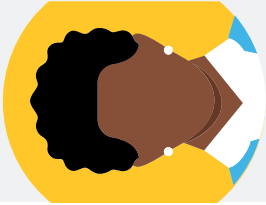
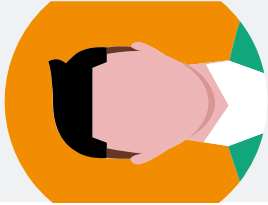
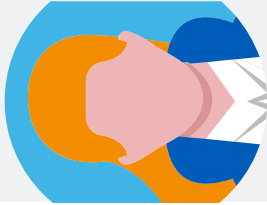
- Les feuilles de calcul facilitent l'analyse ad hoc des données en temps réel dans Workday. Elles offrent une expérience de type tableur, avec la possibilité de partage et de collaboration au sein de l'entreprise. Combiné à notre outil de présentation intégré en diaporamas, vous pouvez créer, présenter et collaborer sur les données en temps réel sans quitter l'environnement sécurisé.

Analyses Workday pour tous les acteurs impliqués

Les clients de Workday utilisent un ensemble complet d'outils de reporting et d'analyses qui répondent aux besoins de tous les utilisateurs des équipes Comptabilité, FP&A et Branche d'activité, tous connectés et sécurisés selon le même modèle de données objet. Vous pouvez donc donner à tous les utilisateurs des informations présentées sous la forme la plus adaptée à leurs besoins, sans avoir à vous soucier de l'intégrité ou de l'assemblage de vos données.



Jetez un coup d'œil aux applications Workday spécifiques que vous pouvez utiliser pour résoudre les défis de votre rôle.

Exemples de cas d'usage de reporting et d'analyses							
Auditeur/Comptabilité	Solution	Reporting financier et réglementaire	Analyse des écarts	Analyse des tendances	Reporting transactionnel	Analyses ad hoc	Reporting narratif
	Workday Financial Management	<ul style="list-style-type: none"> Compte de résultat Bilan Tableau des flux de trésorerie 	<ul style="list-style-type: none"> Dépenses prévues et réelles Revenus prévus et réels Compte de résultat annuel avec analyse des flux 	<ul style="list-style-type: none"> Compte de résultat sur cinq ans Bilan sur sept ans Tableau des flux de trésorerie sur trois ans 	<ul style="list-style-type: none"> Détails des transactions comptabilité clients Détails des transactions comptabilité fournisseurs Détails des transactions client 	<ul style="list-style-type: none"> Créances clients en souffrance par cause Inducteurs DSO Analyse du solde du grand livre 	<ul style="list-style-type: none"> Packages pour conseil d'administration Présentation pour conseil d'administration
	Outils auxiliaires	Générateur de rapports		<ul style="list-style-type: none"> Générateur de rapports Tableaux de bord Feuilles de calcul Discovery Boards 	<ul style="list-style-type: none"> Discovery Boards OfficeConnect 	<ul style="list-style-type: none"> Feuilles de calcul Diaporamas 	
FP&A	Solution	Workday Prism Analytics et Workday Accounting Center enrichissent le reporting et les analyses avec d'importants volumes de données provenant de systèmes tiers.					
Exemples de cas d'usage de reporting et d'analyses							
	Workday Financial Management	Prévision	Plans vs. situation réelle	Analyse des écarts	Analyse des écarts	Analyse des tendances	Analyses ad hoc
	Outils auxiliaires	<ul style="list-style-type: none"> Prévisions de revenus Prévisions des dépenses 	<ul style="list-style-type: none"> Prévisions vs. situation réelle Plan stratégique vs. situation réelle Budget d'entreprise vs. situation réelle 	<ul style="list-style-type: none"> Frais de déplacement (cumul annuel) avec analyse des flux Nouvelles ventes, ventes incitatives et pertes Variation nette de l'ARR 	<ul style="list-style-type: none"> Tendance des revenus Tendance des dépenses 	<ul style="list-style-type: none"> Dépenses en pourcentage des revenus Flux de trésorerie d'exploitation en pourcentage des revenus Analyse des revenus 	
		Reporting Web et OfficeConnect					
		Workday Prism Analytics et Workday Accounting Center enrichissent le reporting et les analyses avec d'importants volumes de données provenant de systèmes tiers.					
Exemples de cas d'usage de reporting et d'analyses							
	Solution	Reporting opérationnel	Analyse des écarts	Analyse des écarts	Analyse des tendances	Analyse des tendances	Analyses ad hoc
	Workday Financial Management	<ul style="list-style-type: none"> Compte de résultat de l'entité/du centre de coûts Bilan de l'entité/du centre de coûts Tableau des flux de trésorerie de l'entité/du centre de coûts 	<ul style="list-style-type: none"> Compte de résultat annuel de l'entité/du centre de coûts avec analyse des flux Analyse du bilan trimestriel de l'entité/du centre de coûts Analyse des flux de dépenses quotidiennes de l'entité/du centre de coûts 	<ul style="list-style-type: none"> Compte de résultat sur cinq ans de l'entité/du centre de coûts Bilan sur trois ans de l'entité/du centre de coûts Analyse des frais de vente, dépenses générales et administratives sur sept ans de l'entité/du centre de coûts 	<ul style="list-style-type: none"> Analyse des revenus par gestionnaire, produit ou site Analyse des dépenses par salarié, fournisseur ou projet Analyse des frais de déplacement par catégorie, salarié ou projet 	<ul style="list-style-type: none"> Discovery Boards Tableaux de bord Feuilles de calcul OfficeConnect 	
	Outils auxiliaires	Générateur de rapports et tableaux de bord					
		Workday Prism Analytics et Workday Accounting Center enrichissent le reporting et les analyses avec d'importants volumes de données provenant de systèmes tiers.					

Ce qu'il faut retenir

Les DAF doivent plus que jamais être responsables des données de leur entreprise. Mais leur mission se complique lorsque le type, le volume, la dimensionnalité et l'ampleur des données ne cessent de croître. C'est pourquoi il est essentiel de rassembler toutes vos données Finance, RH, opérationnelles, tierces et autres dans un socle de données unifié qui sort du cadre des ERP traditionnels. Avec la structure de données intelligente de Workday, vous obtenez les informations dont vous avez besoin pour prendre des décisions stratégiques et rapides qui font avancer votre entreprise et renforcent le rôle de la Finance comme partenaire de l'entreprise.



Aller plus loin

Pour en savoir plus sur la façon dont Workday peut vous aider à en faire plus avec les données, consultez ces ressources :

Démos

Découvrez les produits Workday en action.

Webinars

Découvrez l'avis de nos experts et de nos clients.

Centre de ressources

Accédez à des ressources par secteur, par taille d'entreprise, par produit et plus encore.

Rapports et analyses de base de Workday Financial Management

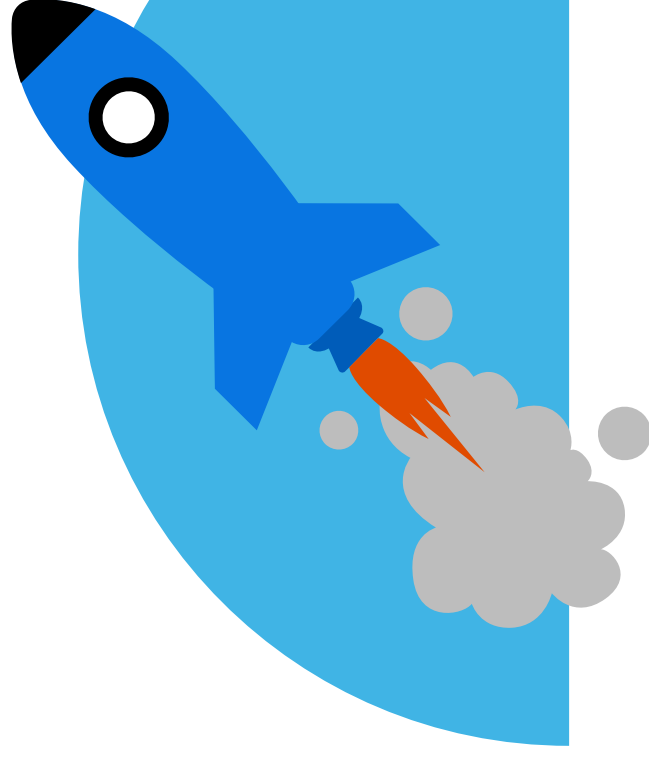
En savoir plus sur les rapports et analyses de base de Workday Financial Management.

Workday Adaptive Planning

En savoir plus sur Workday Adaptive Planning.

Workday Prism Analytics

En savoir plus sur Workday Prism Analytics.





Workday | Téléphone : +33 (0) 1 84 88 34 44 | workday.com/fr

© 2022, Workday, Inc. Tous droits réservés. Workday et le logo Workday sont des marques déposées de Workday, Inc.
Tous les autres noms de marques et de produits sont des marques ou des marques déposées de leurs propriétaires respectifs.
20220801-cfo-guide-to-data-ebook-FRFR